

Remplir une convention de PFMP numérique



Lycée professionnel Jules Verne

Contact : M. PATTE ou Mme FORTIN



03 44 46 43 00



ddf.0601897l@ac-amiens.fr

Sommaire

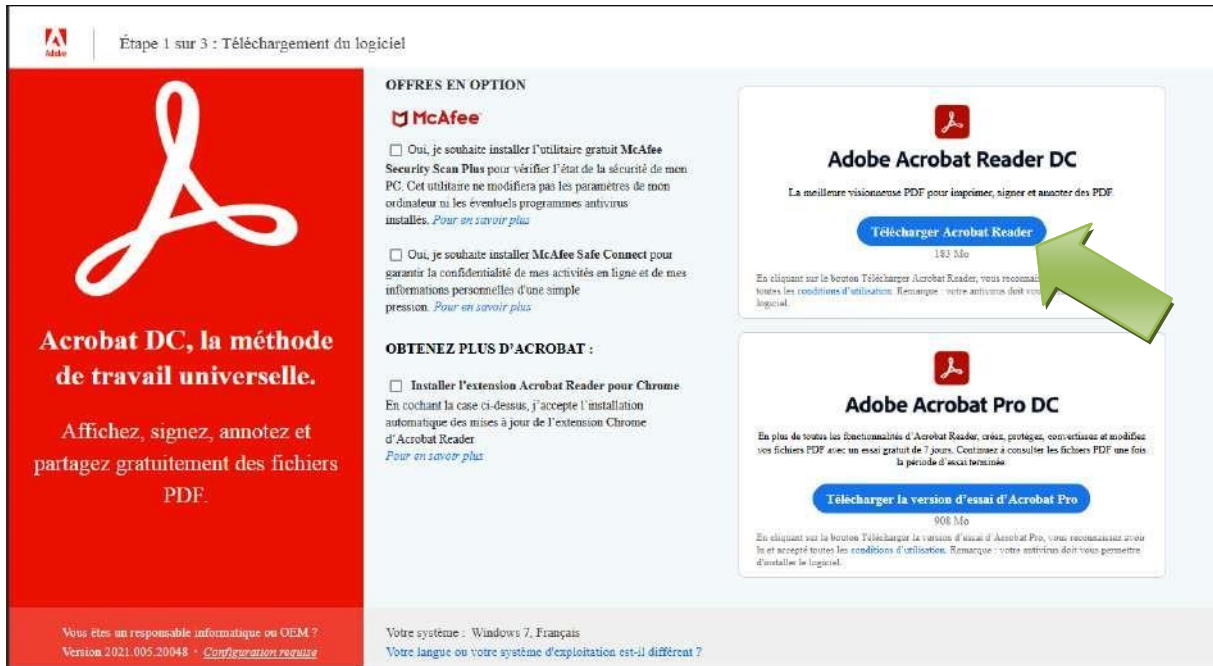
Télécharger Adobe Acrobat Reader	3
Télécharger la convention PFMP numériques	6
Remplir la convention	6
Signer une convention.....	11

Afin de pouvoir remplir et signer la convention de PFMP numérique nous vous conseillons d'utiliser Adobe Acrobat Reader, qui est totalement gratuit.

Télécharger Adobe Acrobat Reader :

Vous trouverez Adobe Acrobat Reader sur le site suivant : <https://get.adobe.com/fr/reader/>

Cliquer sur Télécharger Acrobat Reader :



Adobe

Étape 1 sur 3 : Téléchargement du logiciel

Acrobat DC, la méthode de travail universelle.

Affichez, signez, annotez et partagez gratuitement des fichiers PDF.

Vous êtes un responsable informatique ou OEM ?
Version 2021.005.20048 · Configuration requise

OFFRES EN OPTION

McAfee

Oui, je souhaite installer l'utilitaire gratuit McAfee Security Scan Plus pour vérifier l'état de la sécurité de mon PC. Cet utilitaire ne modifiera pas les paramètres de mon ordinateur ni les éventuels programmes antivirus installés. [Pour en savoir plus](#)

Oui, je souhaite installer McAfee Safe Connect pour garantir la confidentialité de mes activités en ligne et de mes informations personnelles d'une simple pression. [Pour en savoir plus](#)

OBTENEZ PLUS D'ACROBAT :

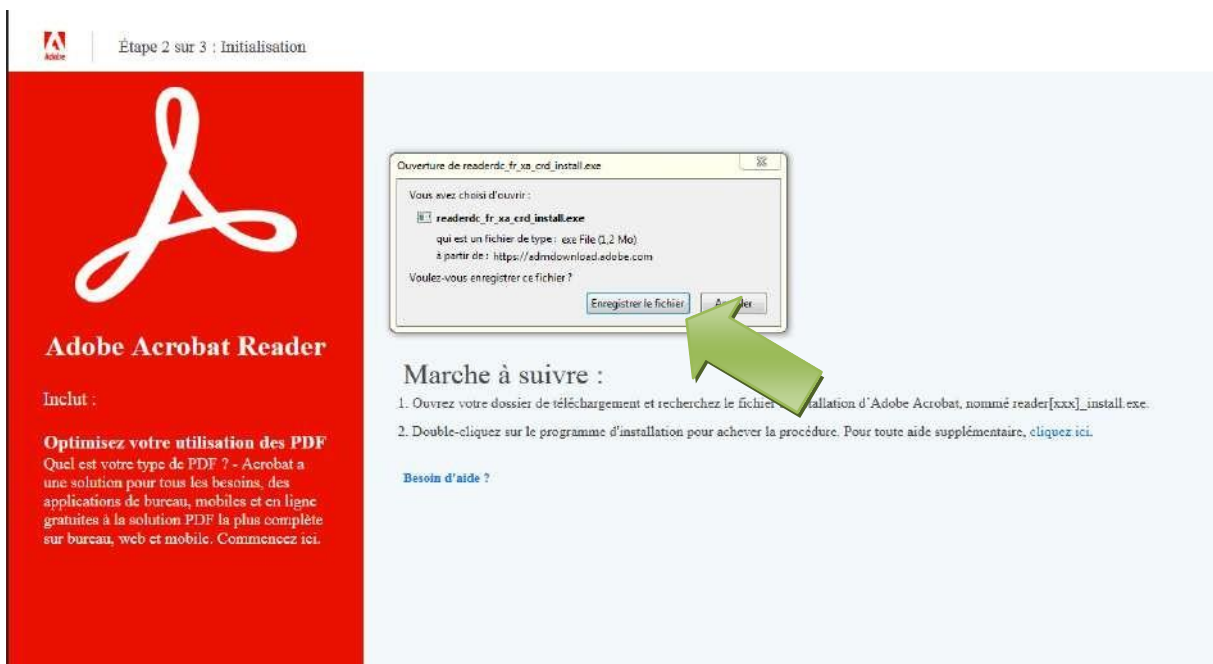
Installer l'extension Acrobat Reader pour Chrome
En cochant la case ci-dessus, j'accepte l'installation automatique des mises à jour de l'extension Chrome d'Acrobat Reader
[Pour en savoir plus](#)

Adobe Acrobat Reader DC
La meilleure visionneuse PDF pour imprimer, signer et annoter des PDF
Télécharger Acrobat Reader
182 Mo
En cliquant sur le bouton Télécharger Acrobat Reader, vous reconnaissez toutes les conditions d'utilisation. Remarque : votre antivirus doit vous permettre d'installer le logiciel.

Adobe Acrobat Pro DC
En plus de toutes les fonctionnalités d'Acrobat Reader, créez, protégez, convertissez et modifiez vos fichiers PDF avec un essai gratuit de 7 jours. Continuez à consulter les fichiers PDF une fois la période d'essai terminée.
Télécharger la version d'essai d'Acrobat Pro
908 Mo
En cliquant sur le bouton Télécharger la version d'essai d'Acrobat Pro, vous reconnaissez avoir lu et accepté toutes les conditions d'utilisation. Remarque : votre antivirus doit vous permettre d'installer le logiciel.

Adobe

Une fois l'initialisation terminée enregistrer le fichier :



Adobe

Étape 2 sur 3 : Initialisation

Adobe Acrobat Reader

Inclut :

Optimisez votre utilisation des PDF
Quel est votre type de PDF ? - Acrobat a une solution pour tous les besoins, des applications de bureau, mobiles et en ligne gratuites à la solution PDF la plus complète sur bureau, web et mobile. Commencez ici.

Ouverture de readerdc_fr_xa_crd_install.exe

Vous avez choisi d'ouvrir :

readerdc_fr_xa_crd_install.exe
qui est un fichier de type : exe File (1,2 Mo)
à partir de : https://adownload.adobe.com

Voulez-vous enregistrer ce fichier ?

Enregistrer le fichier

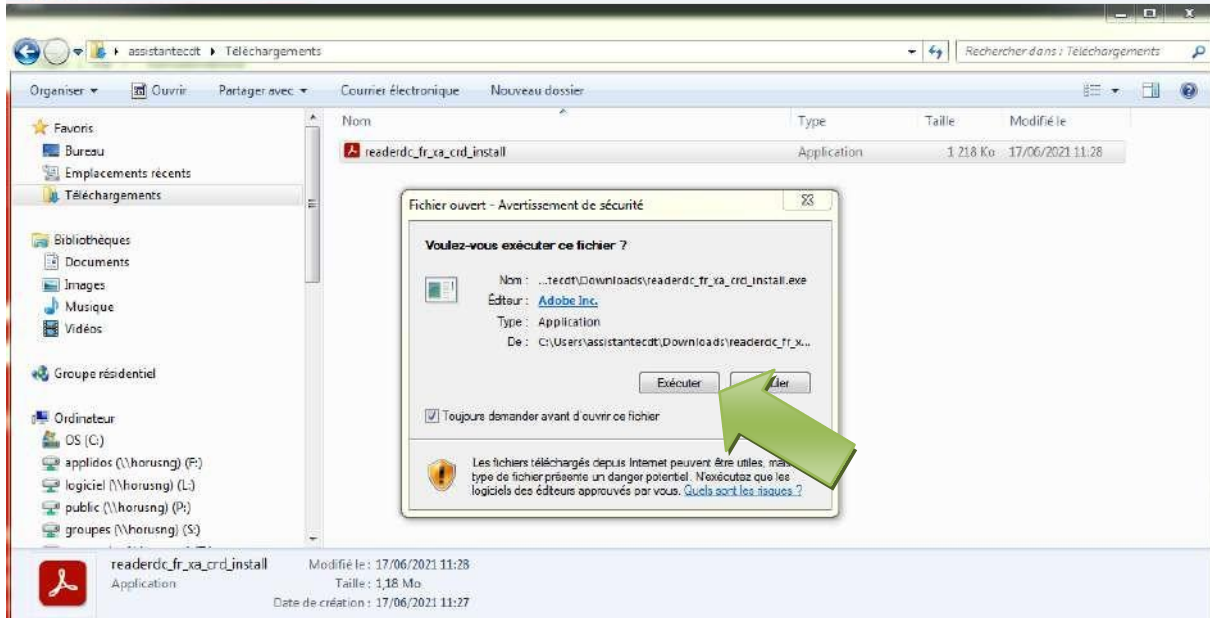
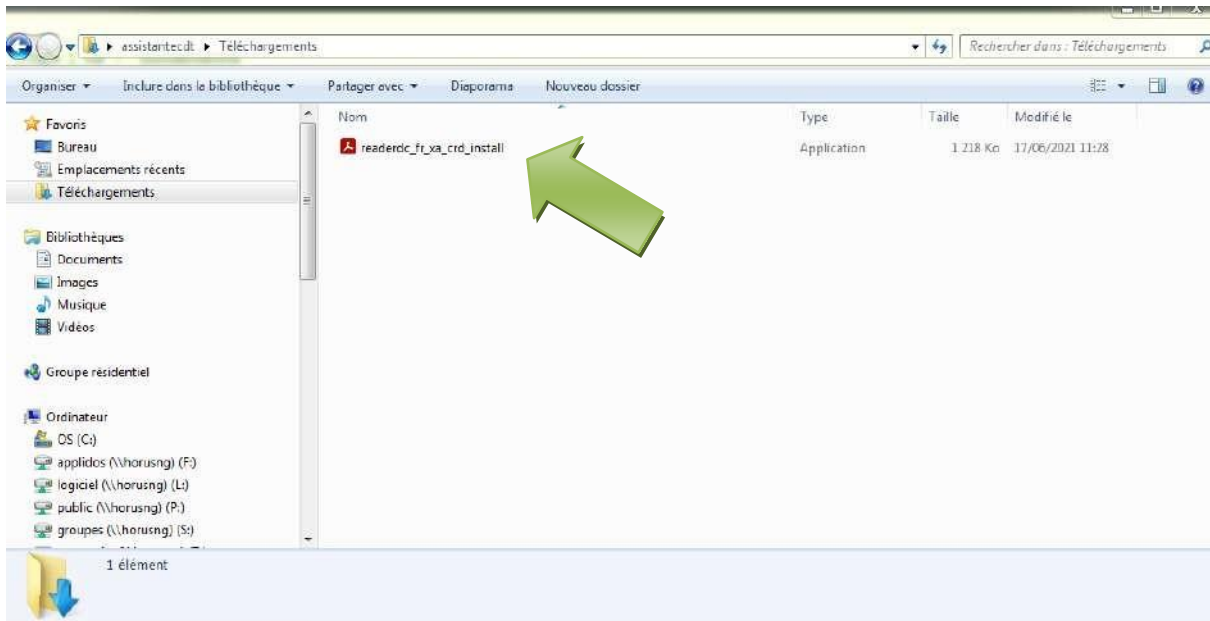
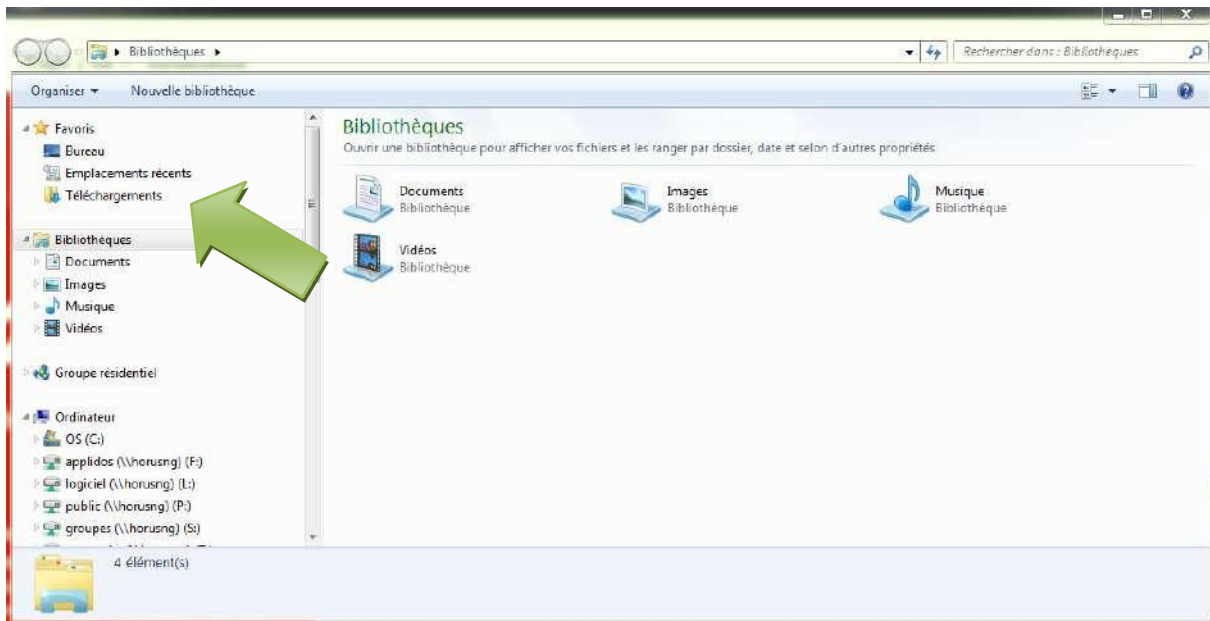
Marche à suivre :

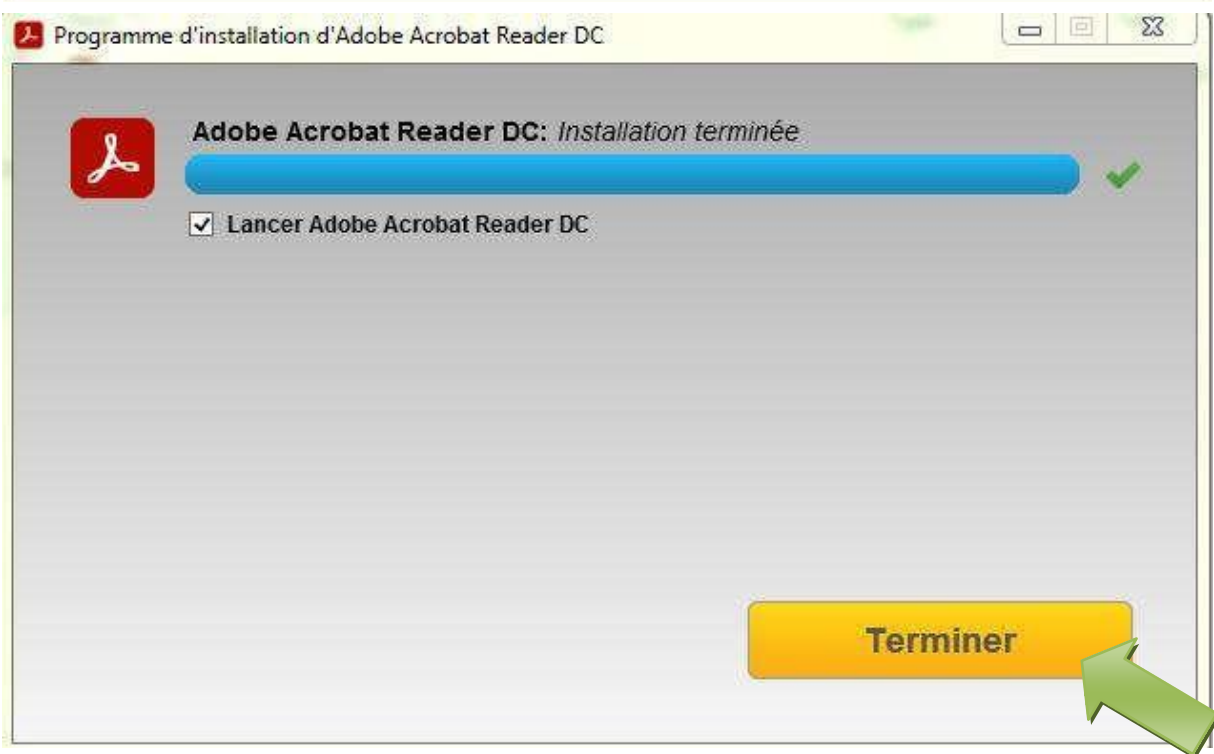
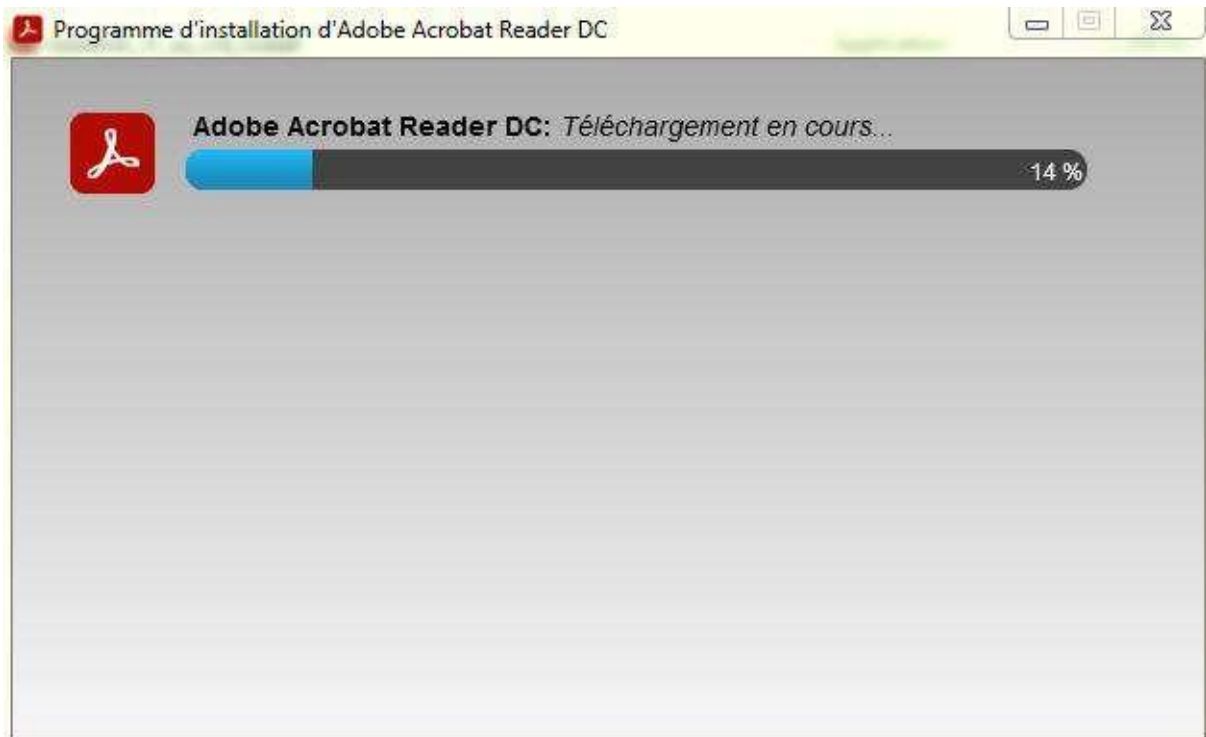
1. Ouvrez votre dossier de téléchargement et recherchez le fichier d'installation d'Adobe Acrobat, nommé reader[xxx]_install.exe.
2. Double-cliquez sur le programme d'installation pour achever la procédure. Pour toute aide supplémentaire, cliquez ici.

[Besoin d'aide ?](#)

Adobe

Aller ensuite dans vos téléchargement et installer le programme:





Vous avez maintenant Adobe Acrobat Reader qui vous permettra de compléter et signer la convention de PFMP.

Télécharger la convention PFMP numériques :

Vous pouvez récupérer la convention des PFMP ici en fonction de votre classe :

Pour les 3^{ème} PRÉPA MÉTIER

CONVENTION Documentaire destinée : A la classe A l'établissement Date :

CONVENTION RELATIVE À L'ORGANISATION DE STAGE

Entre
Lycée professionnel Jaise VERNE
Lycee des métiers du génie électrique et des services à la personne
1 rue Caradec
60210 GRANDVILLIERS
Téléphone : 03 44 46 43 00
Télécopie : 03 44 46 43 05
Mél : edf.60197@ac-amiens.fr
Représenté par M. DE BRACKELÈRE, Chef d'établissement

Et l'entreprise (ou l'établissement d'accueil)
Adresse (ou cachet) :
Mét :
Tél :
Fax :
Représenté(e) par :
Tél :
Mét :

Il a été convenu ce qui suit concernant :

NOM du stagiaire :
PRENOM du stagiaire :
3^{ème} PREPA-METIERS

Vo le code de travail, et notamment ses articles L. 221-1,
Vo le code de l'éducation, et notamment ses articles L. 314-1, L314-1, L314-1, R54-1, R54-1, L. 410-4, L. 410-4, L. 410-4,
Vo le décret n°2005-410 du 16 août 2005 relatif aux modalités d'accueil en milieu professionnel des élèves externes de certains lycées,
Vo le décret n°2003-154 du 19 septembre 2003 relatif aux modalités d'accueil en milieu

Pour les autres filières

CONVENTION Documentaire destinée : A la classe A l'établissement Date :

PÉRIODES DE FORMATION EN MILIEU PROFESSIONNEL

Entre
Lycée professionnel Jaise VERNE
Lycee des métiers du génie électrique et des services à la personne
1 rue Caradec
60210 GRANDVILLIERS
Téléphone : 03 44 46 43 00
Télécopie : 03 44 46 43 05
Mél : edf.60197@ac-amiens.fr
Nom de l'enseignant-référent :
Mét :
Représenté par M. DE BRACKELÈRE, Chef d'établissement

Et l'entreprise (ou l'établissement d'accueil)
Adresse (ou cachet) :
Mét :
Tél :
Fax :
Représenté(e) par :
Nom de l'élève :
Tél :
Mét :

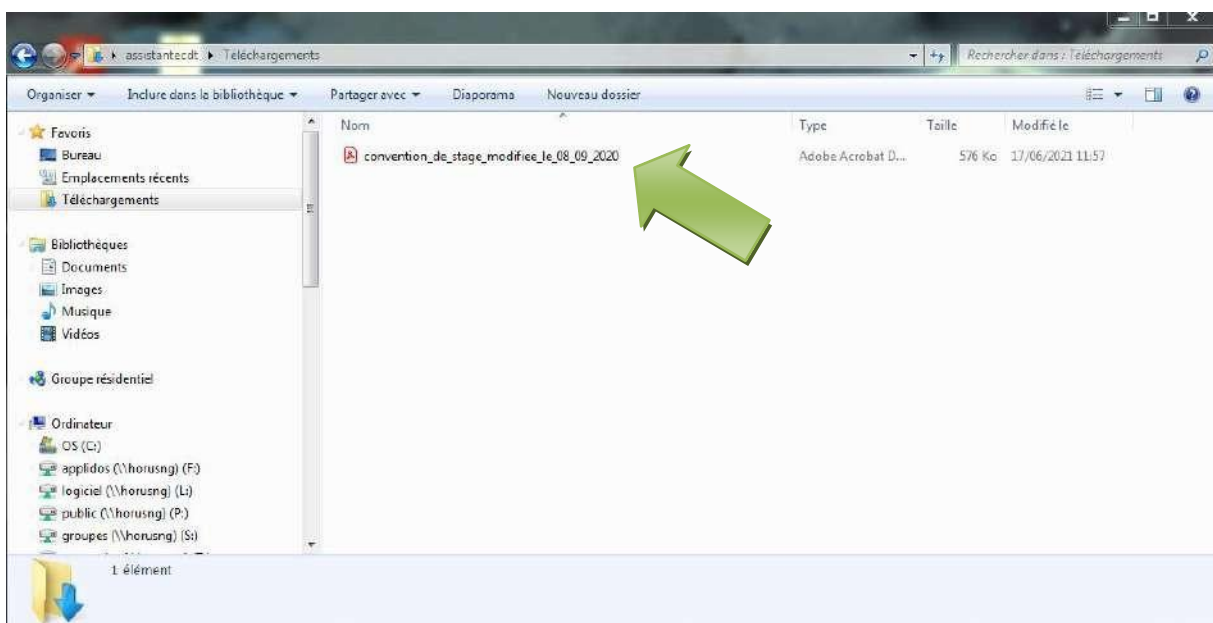
Il a été convenu ce qui suit concernant :

NOM de l'élève :
PRENOM de l'élève :
Niveau :
Mét :
Prépare le : BAC PRO ASSP BAC PRO MELEC BAC PRO IN CAPATMPC CAPAOR
Classe :
Dates de la PFMP : Du _____ au _____
Soit un nombre de jours : _____

Vo le code de travail, notamment ses articles L.411-7, L411-7, L. 411-7, L. 411-7, L. 411-7, L. 411-7,
Vo le code de l'éducation, notamment ses articles L. 314-1, L. 314-1, L. 314-1,
Vo le décret n°2005-410 du 16 août 2005 relatif aux modalités d'accueil en milieu professionnel des élèves externes de certains lycées,
Vo le décret n°2003-154 du 19 septembre 2003 relatif aux modalités d'accueil en milieu

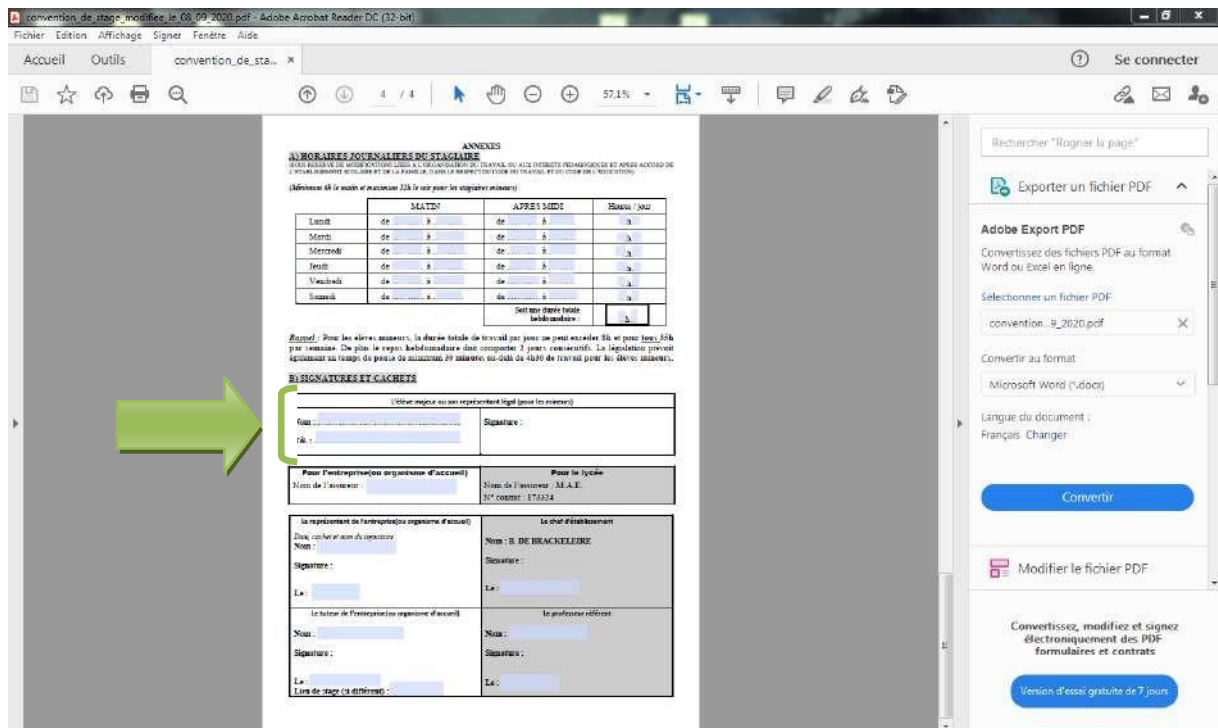
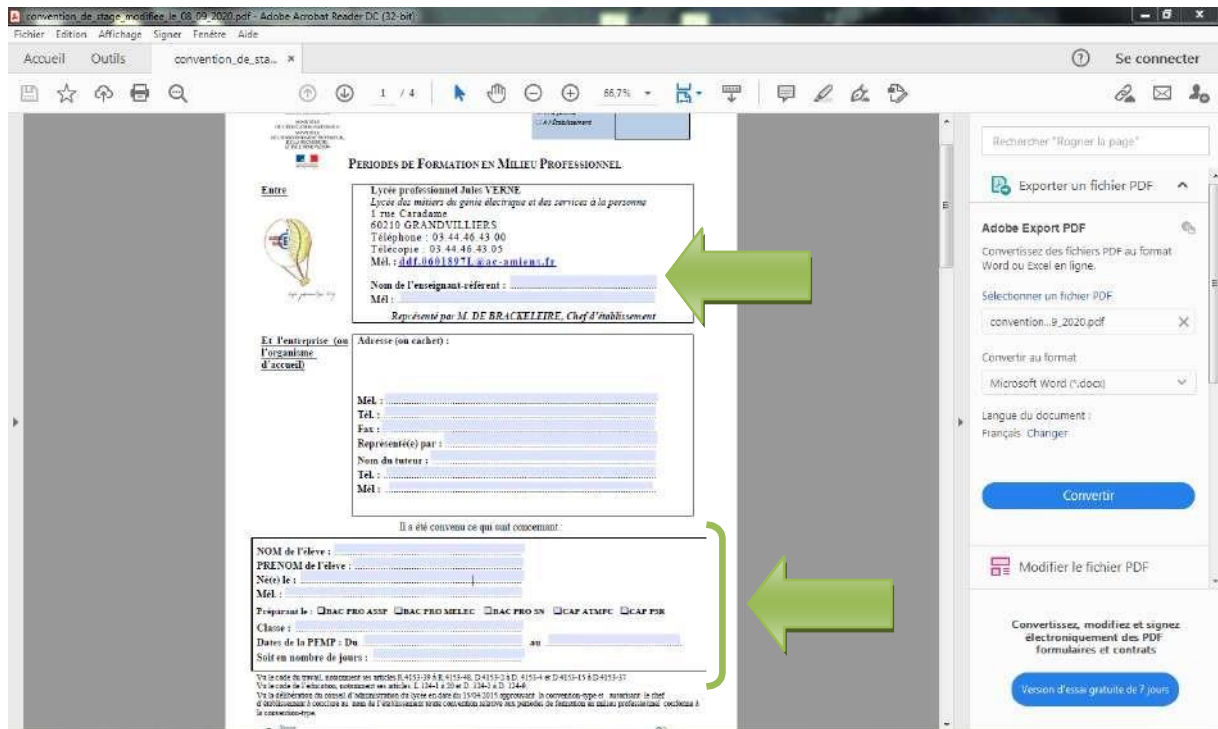
Remplir la convention :


Une fois téléchargé vous retrouverez la convention dans vos téléchargements, double cliquez dessus pour l'ouvrir.

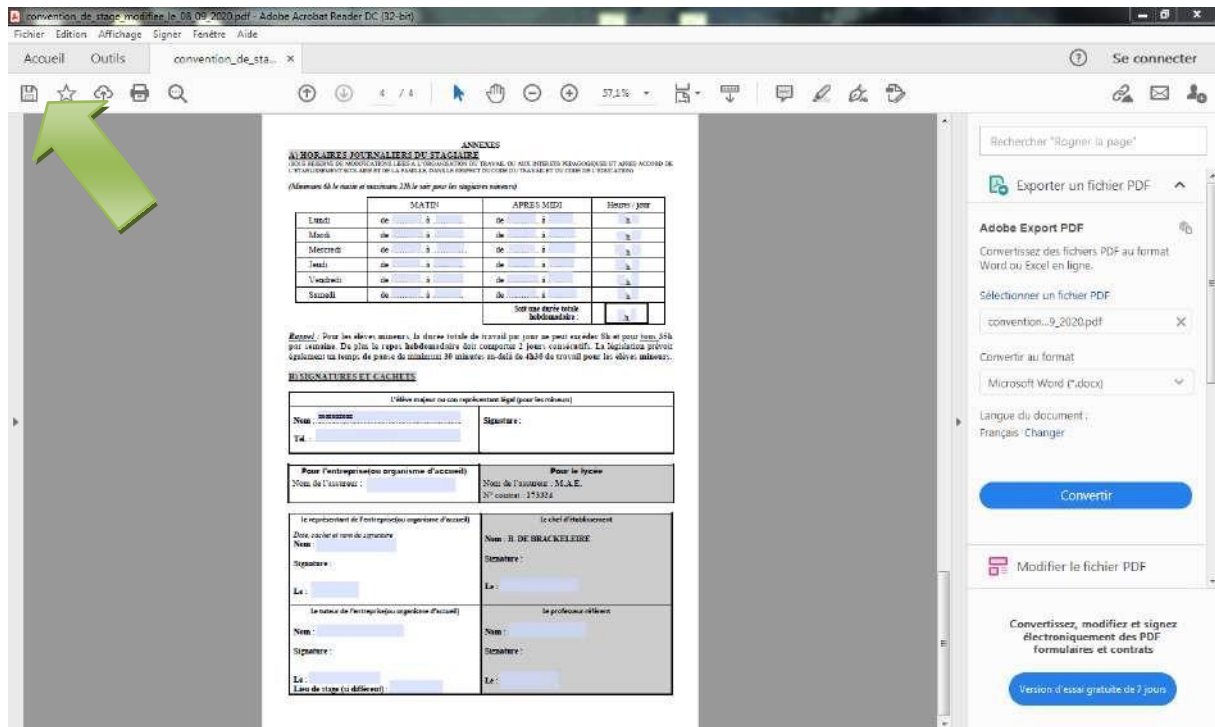


Vous pouvez maintenant remplir les zones bleutées en cliquant dessus.

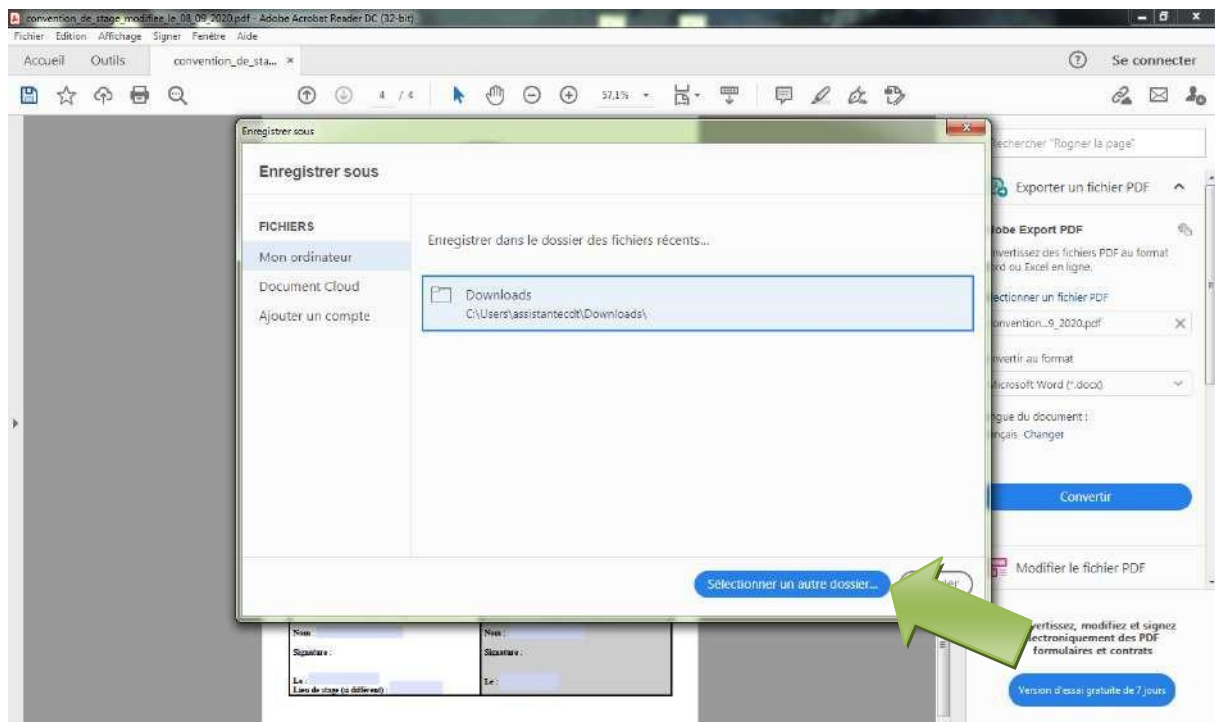
Il vous faudra remplir les éléments suivant :



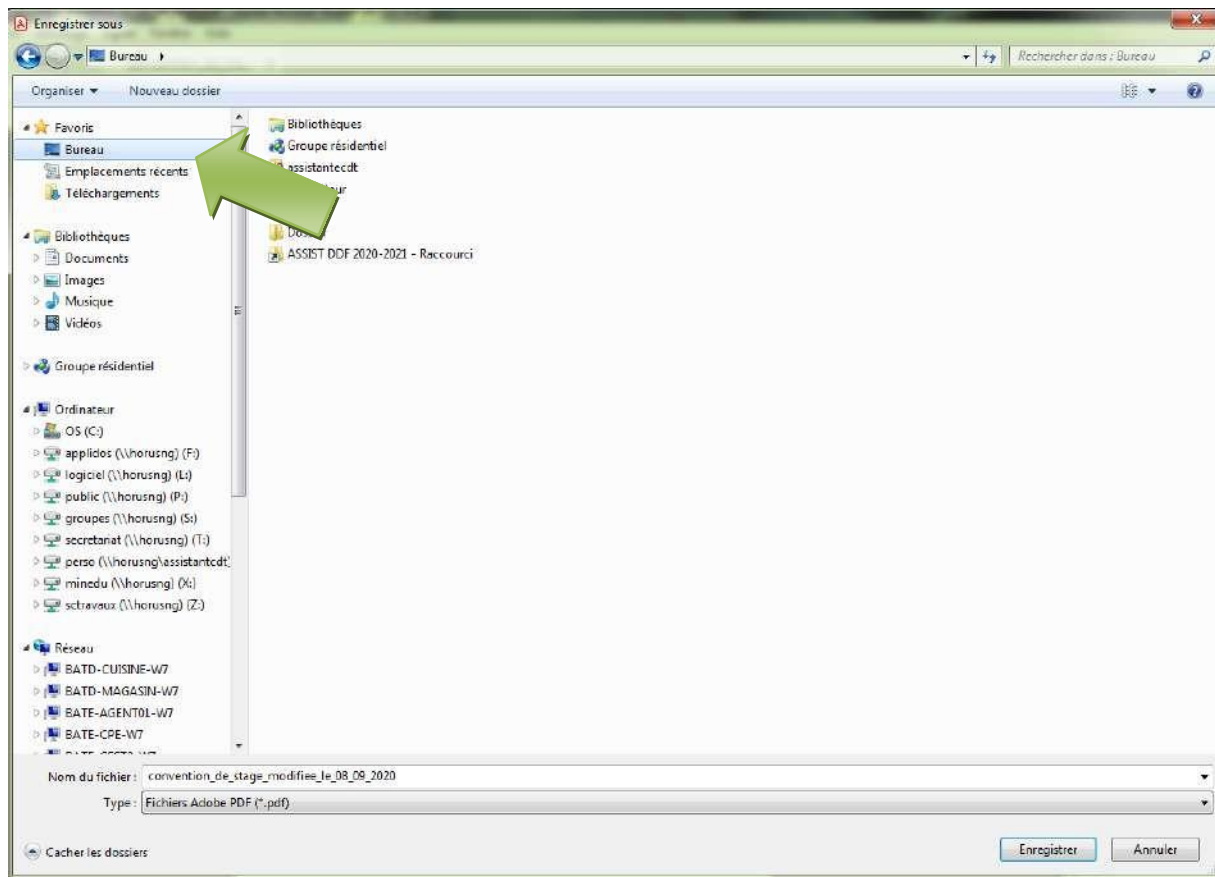
Une fois ces parties remplies il vous faudra enregistrer la convention, pour cela cliquer sur la petite icône de disquette  en haut à gauche de la fenêtre :



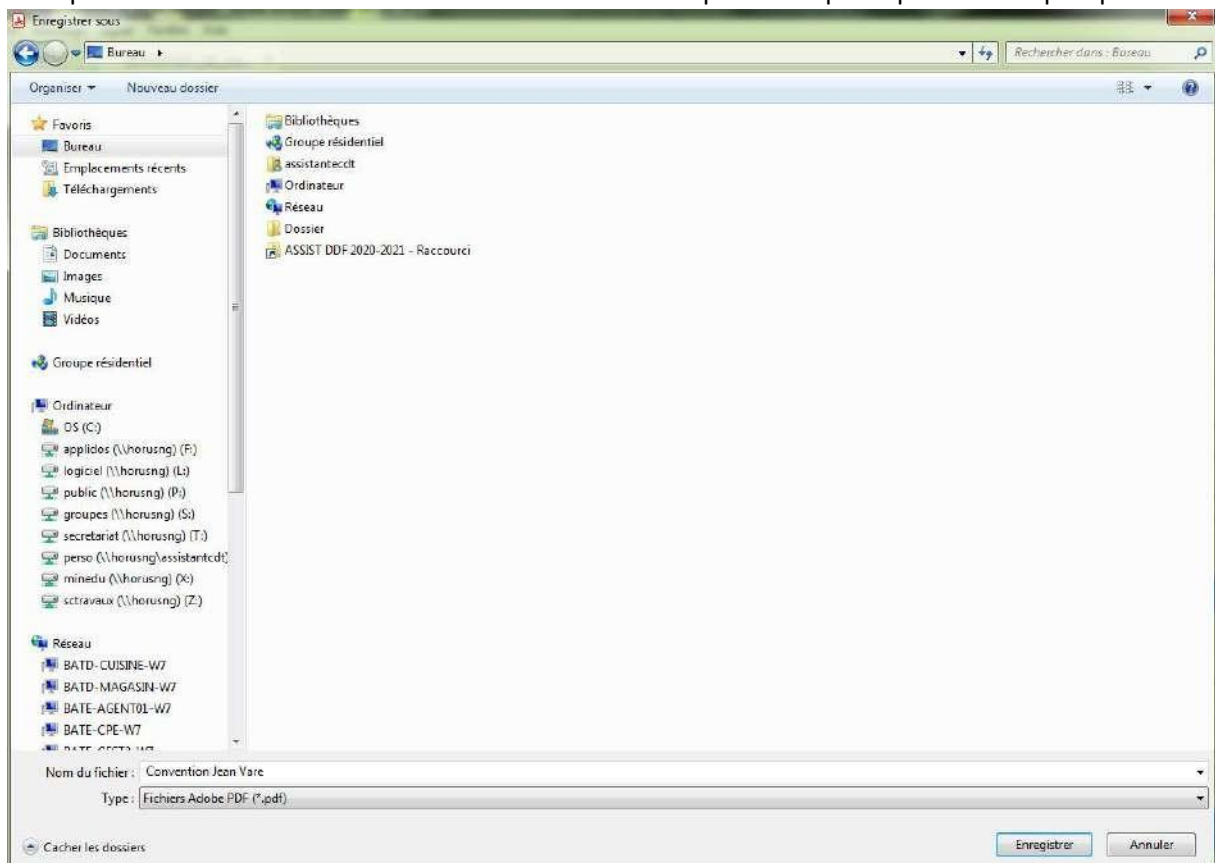
Cliquez sur sélectionner un autre dossier pour choisir l'emplacement du fichier enregistrer.

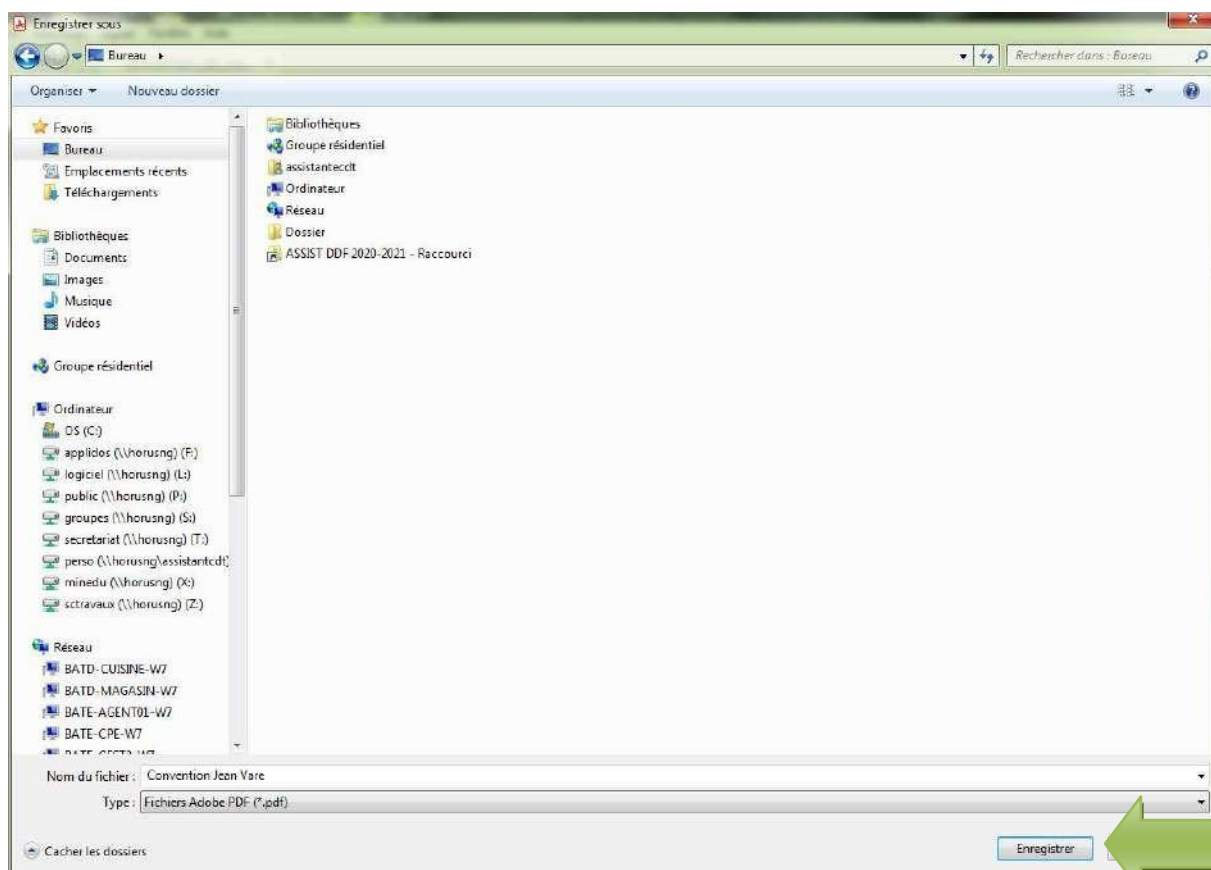


Vous pouvez l'enregistrer sur votre bureau afin de retrouver la convention plus facilement.



Vous pouvez aussi renommer le fichier « Convention nom prénom » pour que cela soit plus parlant.





Votre convention est maintenant enregistrer, vous pouvez l'envoyer par mail en pièce jointe aux entreprises.

Signer une convention :

Une fois que l'entreprise a rempli sa partie dans la convention, vous allez pouvoir signer la convention.

Commencer par ouvrir le fichier de la convention. Et allez à la dernière page de la convention.

The screenshot shows the Adobe Acrobat Reader interface. The main document is a convention form with a table for weekly hours and a signature section. The signature section is titled "B) SIGNATURES ET CACHETS" and contains several fields for signatures and stamps. A right-hand sidebar is open, showing the "Adobe Export PDF" panel with options to export the document to Word or Excel.

	MATIN		APRES MIDI		Heures / jour
Lundi	de	à	de	à	h.
Mardi	de	à	de	à	h.
Mercredi	de	à	de	à	h.
Jeudi	de	à	de	à	h.
Vendredi	de	à	de	à	h.
Samedi	de	à	de	à	h.
Ses ses durée totale hebdomadaire :					h.

Rappel : Pour les élèves mineurs, la durée totale de travail par jour ne peut excéder 8h et pour tout 35h par semaine. De plus le repos hebdomadaire doit comporter 2 jours consécutifs. La législation prévoit également un temps de pause de minimum 30 minutes au-delà de 4h30 de travail pour les élèves mineurs.

B) SIGNATURES ET CACHETS

L'élève majeur ou son représentant légal (pour les mineurs)

Nom : Signature :

Tel : 03 00 00 00 00

Pour l'entreprise(ou organisme d'accueil) Pour le lycée

Nom de l'assureur : GROUAMA Nom de l'assureur : M.A.E.

N° contrat : 173324

Le représentant de l'entreprise(ou organisme d'accueil) Le chef d'établissement

Date, cachet et nom du signataire Nom : M. B. DE BRACKLEIRE

Signature : Signature :

Le : 15/08/2021 Le :

Le tuteur de l'entreprise(ou organisme d'accueil) Le professeur référent

Nom : M. EMPLOYER Nom :

Signature : Signature :

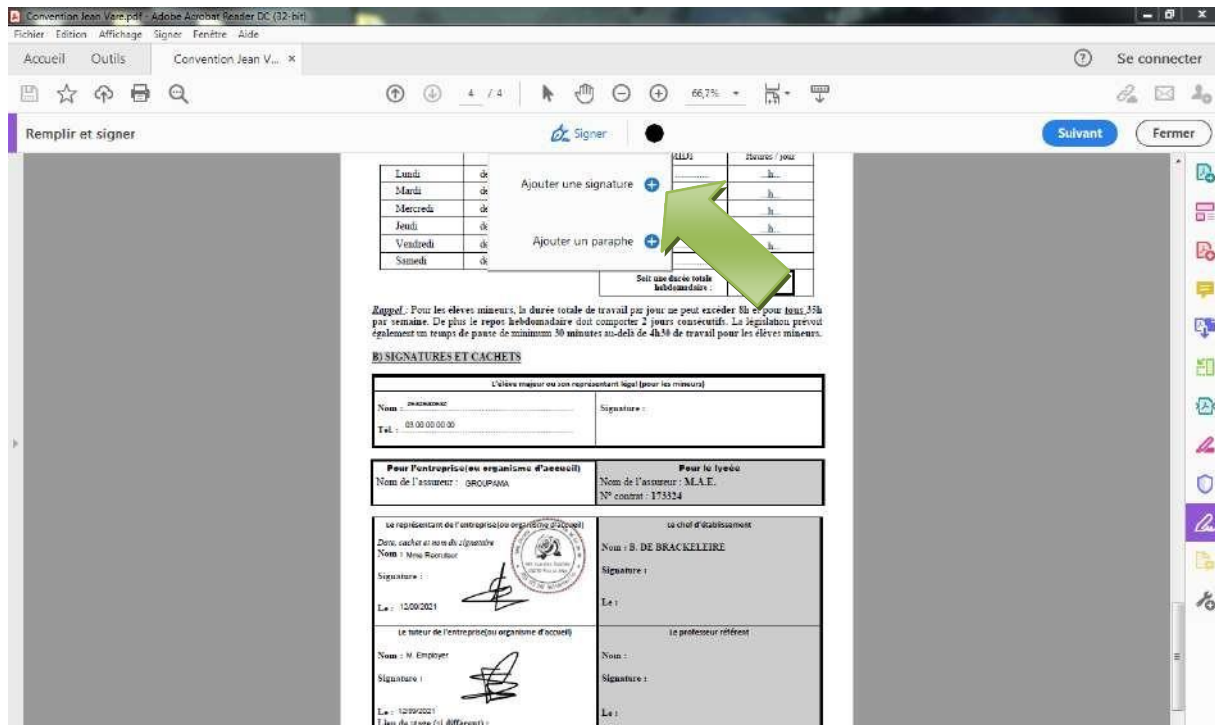
Le : 15/08/2021 Le :

Lieu de stage (si différent) :

Cliquez sur l'icône de stylo plume  en haut à droite de la fenêtre.

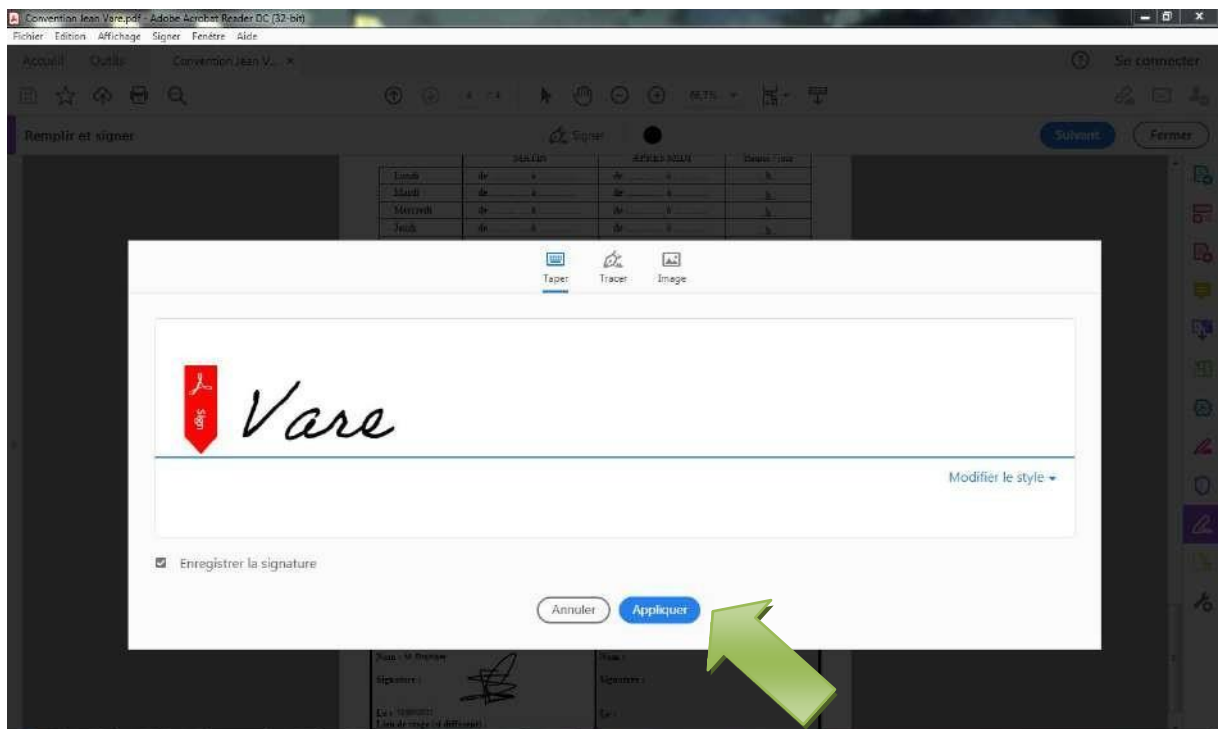
This screenshot is identical to the previous one, but with a green arrow pointing to the signature tool icon (a pen nib) in the top toolbar of the Adobe Acrobat Reader window.

Cliquez ensuite sur ajouter une signature.

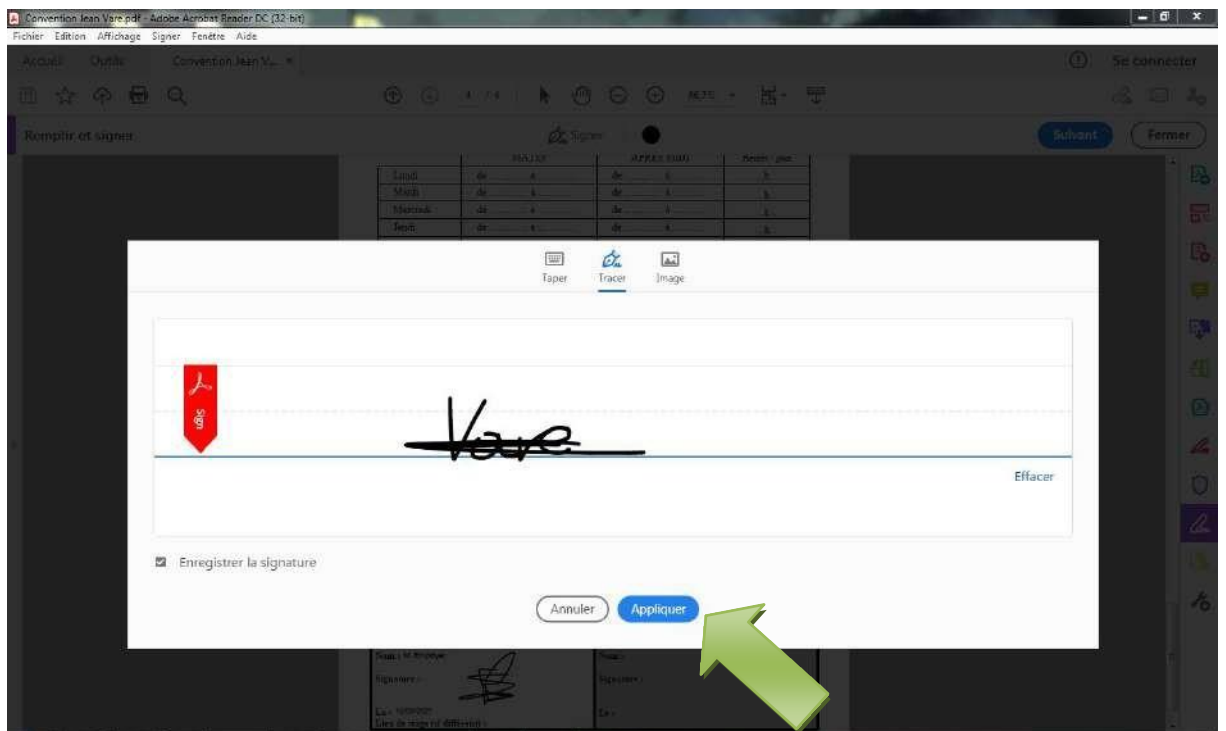


Ici vous avez plusieurs choix :

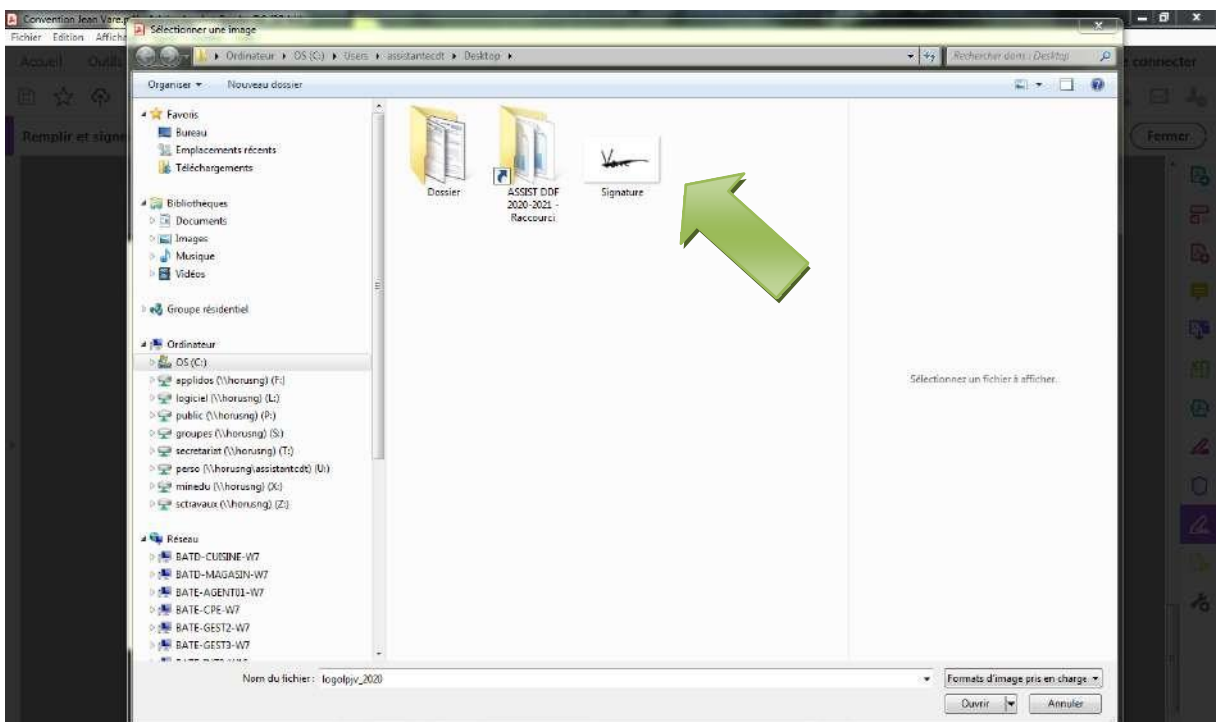
1. Entrer votre nom

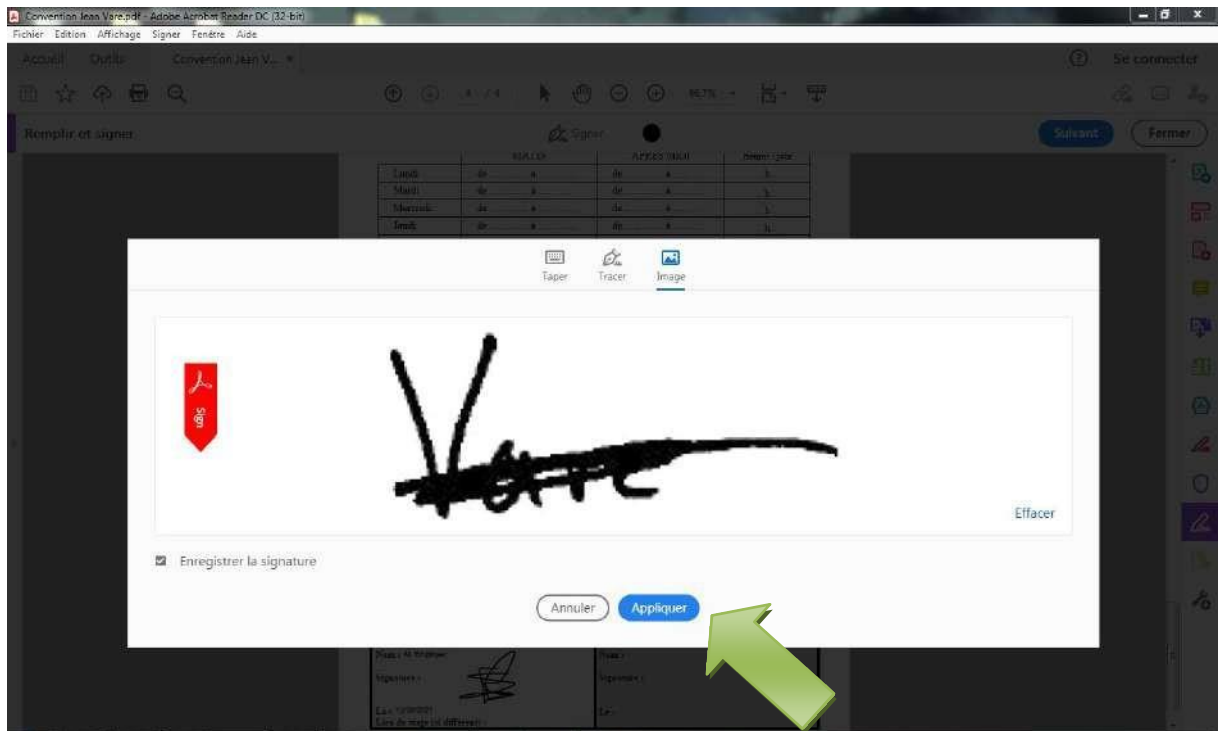


2. Tracer avec la souris votre signature

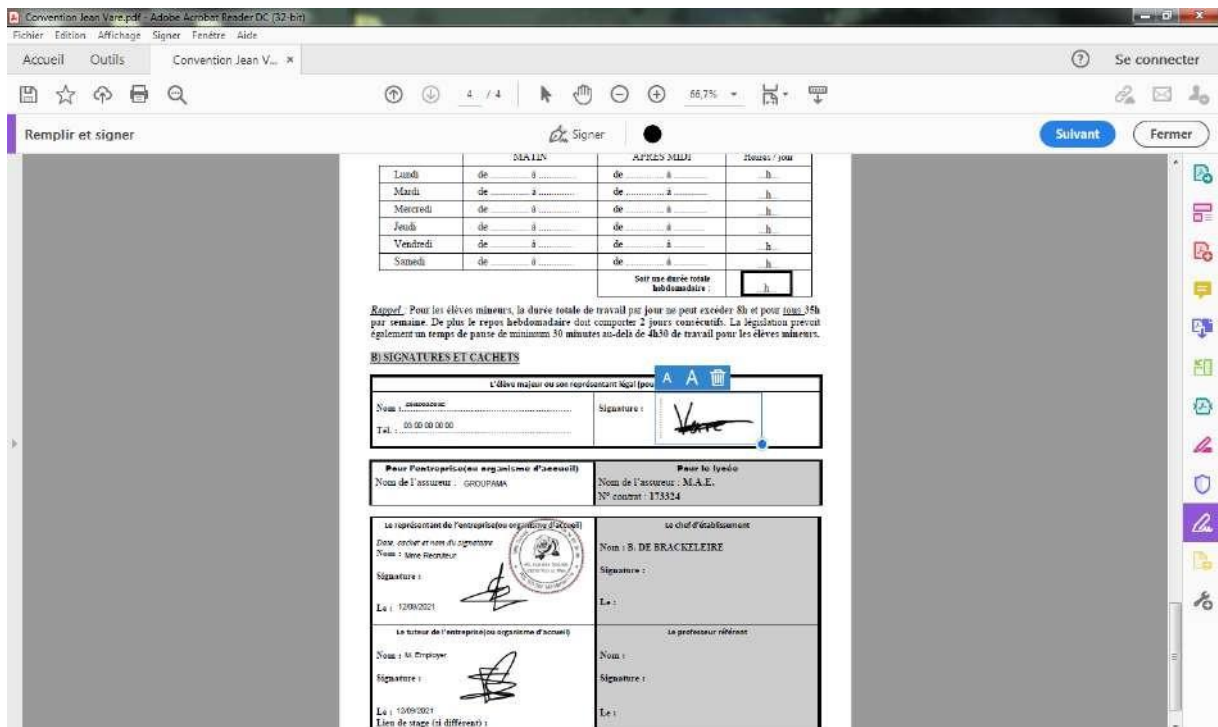


3. Utiliser une image ou une photo de votre signature





Il vous suffit ensuite de cliquer à l'endroit de la signature pour l'appliquer



Il ne vous reste plus qu'à enregistrer à nouveau la convention et à l'envoyer au lycée par mail.